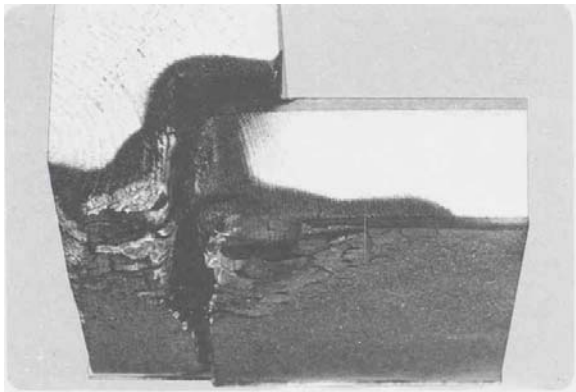
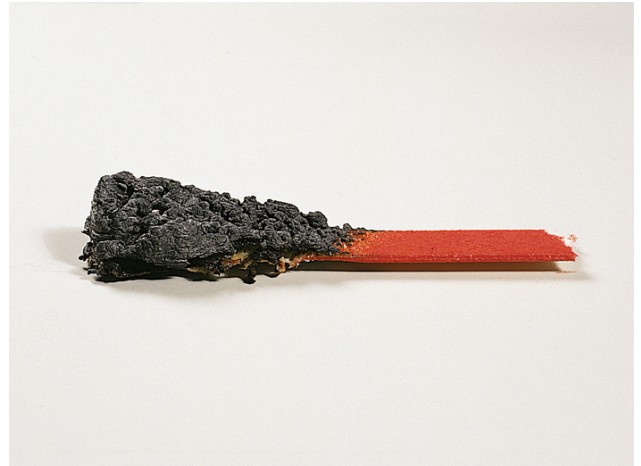


Anwendungsbeispiele Feuerschutzstreifen

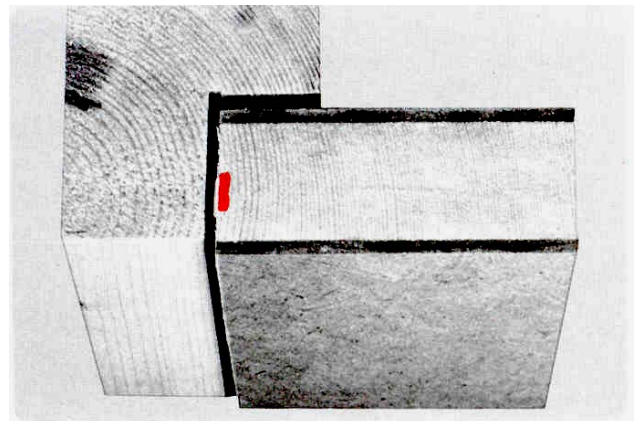


Ein aufgeschäumter
Interdens®-Streifen

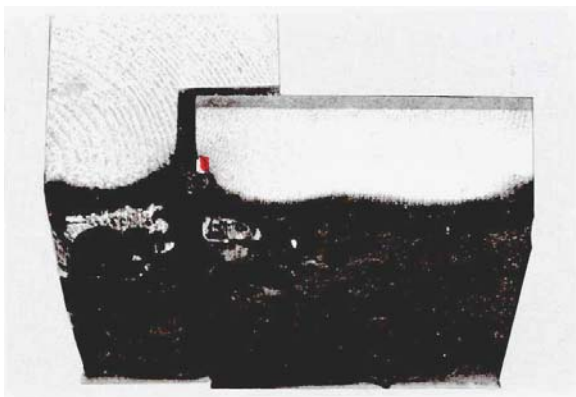


Eine in der Fuge ungeschützte
Tür nach dem Feuerangriff

Der Interdens®-Streifen ist
in den Türfalz eingebaut

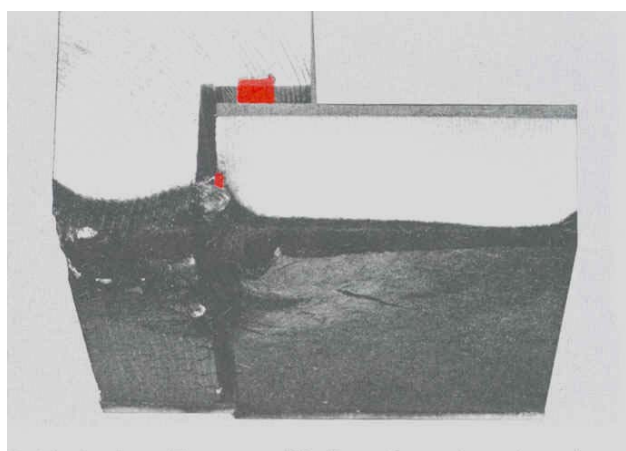
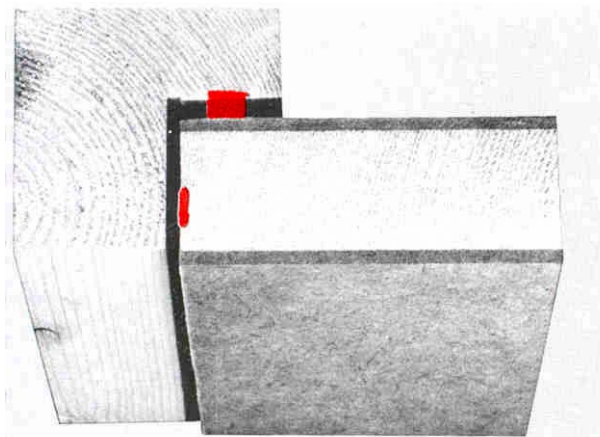


Im Brandfall schäumt der Streifen
auf und schließt den Spalt
zwischen Tür und Zarge



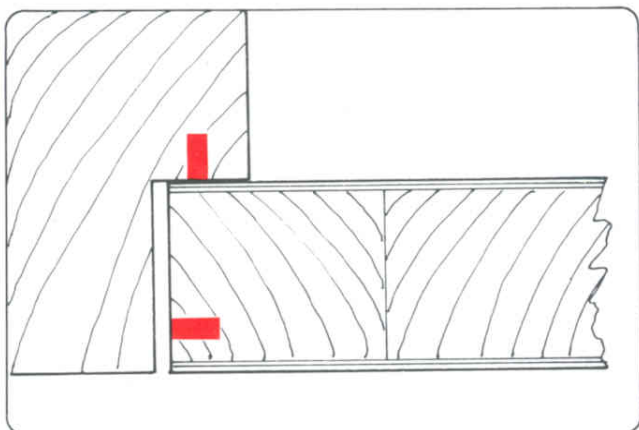
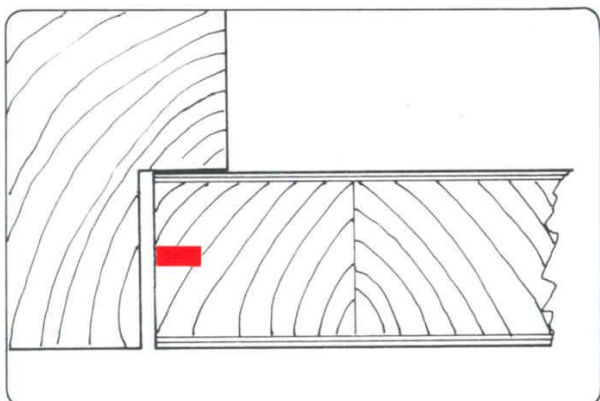


Zur zusätzlichen Sicherheit ist hier der Interdens®-Streifen auch in der Zarge eingebaut



Nach dem Feuerangriff: Das Feuer konnte schon den in der Türfalz aufgeschäumten Streifen nicht durchdringen

Hier wurde ein Doppelstreifen mit der schmalen Seite zur Oberfläche eingelassen, damit die Möglichkeit des Abhobelns und Anpassens gegeben ist



Ähnliche Anwendung, jedoch größere Feuersicherheit durch den Einbau eines weiteren Doppelstreifens in der Zarge



Dr. Wolman GmbH
76547 Sinzheim/Deutschland
Tel: +49 7221/800-0
Fax: +49 7221/800-210
E-mail.: info@wolman.de
Internet:www.wolman.de

BASF Gruppe